

## DESTEK DOKÜMANI



Ürün : UNITY2 / TIGER2 / GO  
Bölüm : Sistem İşletmeni

### KULLANICI BAZINDA ÖNDEĞER FİRMA ATANMASI

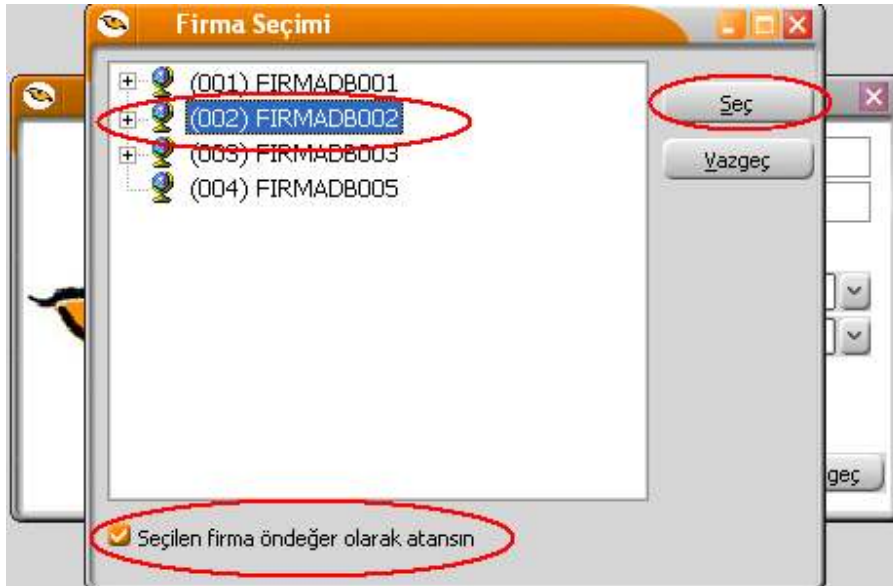
23 Kasım 2009 tarihinde çıkartılan Ek özellik paketi 2 kapsamında kullanıcı programa giriş sırasında kendisine öndeğer firma atayabilmesi sağlanmıştır.

Kullanıcıların programa giriş sırasında karşısına gelen öndeğer firma bilgisinin, sistem işletmenine girmeden kendisine öndeğer olarak atayabilmesi sağlanmıştır.



Sistem işletmeni içerisinde öndeğer seçilmiş olan firma bilgisi;

Kullanıcı programa girerken şifre bilgisini yazdıktan sonra firma numarası alanında (...) tıkladığı zaman;



Doküman No : 19000014  
Tarih : 23.11.2009  
Konu : Kullanıcı bazında öndeğer firma atanması  
Revizyon No :  
Revizyon Tarihi :

## DESTEK DOKÜMANI



Ürün : UNITY2 / TIGER2 / GO  
Bölüm : Sistem İşletmeni

gelen firma seçiminin bulunduğu firmalar alanında istediği firma üzerindeyken “Seçilen firma öndeğer olarak atansın” işareti seçildikten sonra “Seç” işlemi yapıldığında CAPIUSER tablosuna update işlemi yapmaktadır.

Kullanıcılar

(1) LOGO

No. 1

Adı LOGO

Şifre

Firma 2 - FIRMADB002

Kaydet

Vazgeç

Detaylar

Kapat

Tiger2 v1.90

Kullanıcı LOGO

Şifre

Firma 2 ...

Rol (Belirtilmemiş)

Dil Türkçe

Tamam

Vazgeç

Aynı kullanıcı ile tekrar firmaya girildiğinde 2 nolu firma otomatik olarak gelmektedir.

Doküman No : 19000014  
Tarih : 23.11.2009  
Konu : Kullanıcı bazında öndeğer firma atanması  
Revizyon No :  
Revizyon Tarihi :